



## Comune di Serrone

Provincia di Frosinone

Via Alcide De Gasperi, 42 - 03010 - Tel. 0775/523064 - Telefax 0775/523277

P.I. 01487180604 - Cod. Fisc. 80006290607

e-mail: [info@comune.serrone.fr.it](mailto:info@comune.serrone.fr.it) - Sito Web <http://www.comune.serrone.fr.it>



**PROTEZIONE CIVILE**

Regione Lazio

**PIANO COMUNALE DI EMERGENZA**

**DI PROTEZIONE CIVILE**

Ing. Antonio Piero Munafo  
Direttore Tecnico  
Di.Val. Srls



# ALLEGATO MERCURIO E AREE DI EMERGENZA

## Dotazione di mezzi, attrezzature e Personale a disposizione del Comune, della Polizia Municipale e dell'Organizzazione di Volontariato di protezione civile

Personale		
<p>Area Amministrativa e Sociale</p> <ul style="list-style-type: none"><li>» Servizio Scuola</li><li>» Protocollo e Segreteria</li><li>» Servizi Demografici</li><li>» Servizio Cultura</li><li>» Servizi Sociali</li></ul> <p>Via A. De Gasperi n.42 - 03010 , Serrone (FR); Tel: 0775-523064; Fax: 0775-523277; servizidemografici.serrone@gmail.com Responsabile: Simonetta Cellitti.</p>	<p>Area Contabilità e Tributi</p> <p>Ufficio RAGIONERIA: sig. Marcello Terenzi Ufficio TRIBUTI: sig.ra Emanuela Ventoruzzo Responsabile Area: sig.ra Emanuela Ventoruzzo Via A. De Gasperi n.42 - 03010 , Serrone (FR) Tel: 0775-523064; Fax: 0775-523277; ragioneria.serrone@gmail.com;</p>	<p>Area Turismo e Cultura</p> <ul style="list-style-type: none"><li>» Servizio Commercio</li><li>» Servizio Turismo e Sport</li></ul> <p>Via A. De Gasperi 42- 03010 , Serrone (FR) Tel: 0775-523064; Fax: 0775-523277; ervizidemografici.serrone@gmail.com; Responsabile Area: Simonetta Cellitti</p>
<p>Area Tecnica</p> <ul style="list-style-type: none"><li>» Servizio Trasporti</li><li>» Servizio Urbanistica</li><li>» Servizio Lavori Pubblici</li></ul> <p>Via A. De Gasperi n.42 - 03010 , Serrone (FR); Tel: 0775-523064; Fax: 0775-523277; area.tecnica@comune.serrone.fr.it; Responsabile Area: Mario Rossi</p>	<p>Area Vigilanza</p> <p>Via Stazione; Responsabile del servizio Pietrino Proietto; Agente Polizia Locale Sig. Vilma Sale</p>	<p>Area Personale</p> <p>Responsabile Area: sig.ra Emanuela Ventoruzzo Via A. De Gasperi n.42 - 03010 , Serrone (FR) Tel: 0775-523064; Fax: 0775-523277; ragioneria.serrone@gmail.com;</p>

## MEZZI

Tipologia di Mezzo		Mezzi trasporto persone	ID_tipologia	6
Mezzo		Autovetture	ID Mezzo	37
Descrizione		Fiat Punto -EK168KY; Fiat Punto BZ890SJ;		
Proprietà		comunale		
Convenzione		-		
Indirizzo sede		Via A. De Gasperi n.42		
Telefono		0775-523064		
FAX		0775-523277		
eMail		area.tecnica@comune.serrone.fr.it		
referente	Nominativo	Mario Rossi		
	Qualifica	Responsabile Area Tecnica		
	Cellulare	349/8756225		
Tempo di attivazione approssimativo		< 30 minuti		

Tipologia di Mezzo		Mezzi trasporto persone	ID_tipologia	6
Mezzo		Autovetture	ID Mezzo	37
Descrizione		Fiat 16 -YA286AH		
Proprietà		comunale		
Convenzione		-		
Indirizzo sede		Via Stazione		
Telefono		0775-523064		
FAX		0775-523277		
eMail		info@comune.serrone.fr.it		
referente	Nominativo	Pietrino Proietto		
	Qualifica	Responsabile Polizia Municipale		
	Cellulare	0775-523064		
Tempo di attivazione approssimativo		< 30 minuti		

Tipologia di Mezzo		Mezzi trasporto persone	ID_tipologia	6
Mezzo		Pulmino	ID Mezzo	36
Descrizione		Mercedes - CB746AP; Iveco - EW224XG(2 elementi); Iveco - EK499KY (3 elementi); Mercedes - CB747AP; Iveco - DP176JA (attualmente fermo);		
Proprietà		comunale		
Convenzione		-		
Indirizzo sede		Via A. De Gasperi n.42		
Telefono		0775-523064		
FAX		0775-523277		
eMail		area.tecnica@comune.serrone.fr.it		
referente	Nominativo	Mario Rossi		
	Qualifica	Responsabile Area Tecnica		
	Cellulare	349/8756225		
Tempo di attivazione approssimativo		< 30 minuti		

Tipologia di Mezzo		Autocarri e mezzi stradali	ID_tipologia	2
Mezzo		Furgone	ID Mezzo	10
Descrizione		Fiat Ducato - EM382GA		
Proprietà		comunale		
Convenzione		-		
Indirizzo sede		Via A. De Gasperi n.42		
Telefono		0775-523064		
FAX		0775-523277		
eMail		area.tecnica@comune.serrone.fr.it		
referente	Nominativo	Mario Rossi		
	Qualifica	Responsabile Area Tecnica		
	Cellulare	349/8756225		
Tempo di attivazione approssimativo		< 30 minuti		

Tipologia di Mezzo	Mezzi antincendio	ID_tipologia	8
Mezzo	Fuoristrada con modulo AIB	ID Mezzo	43
Descrizione	Pick Up con modulo AIB (2 elementi)		
Proprietà	Volontari Radio Soccorso Scalambra		
Convenzione	si		
Indirizzo sede	Via Enrico Berlinguer		
Telefono	3334831127		
FAX	0775/593135		
eMail	rsscscalambra.serrone@gmail.com radio.soccorso.scalambra@pec.it		
referente	Nominativo	Volontari Radio Soccorso Scalambra	
	Qualifica	Responsabile Area Tecnica	
	Cellulare	3334831127	
Tempo di attivazione approssimativo	< 30 minuti		

Tipologia di Mezzo	Mezzi trasporto persone	ID_tipologia	6
Mezzo	Autovetture	ID Mezzo	37
Descrizione	Fiat Punto CRI A303D		
Proprietà	Croce Rossa Italiana		
Convenzione	si		
Indirizzo sede	Via Stazione		
Telefono	366/5676504		
FAX	-		
eMail	-		
referente	Nominativo	Mauti Maurizio	
	Qualifica	emergenze protezione civile CRI	
	Cellulare	366/5676504	
Tempo di attivazione approssimativo	< 30 minuti		

Tipologia di Mezzo		Mezzi di trasporto sanitario	ID_ tipologia	11
Mezzo		Autoambulanza di soccorso avanzato (tipo a)	ID Mezzo	55
Descrizione		Renault Master CRI15574		
Proprietà		Croce Rossa Italiana		
Convenzione		si		
Indirizzo sede		Via Stazione		
Telefono		366/5676504		
FAX		-		
eMail		-		
referente	Nominativo	Mauti Maurizio		
	Qualifica	emergenze protezione civile CRI		
	Cellulare	366/5676504		
Tempo di attivazione approssimativo		< 30 minuti		

## MATERIALI

Tipologia di Materiali	Gruppi elettrogeni e fonti	ID_tipologia	4
Materiali	Gruppi elettrogeni e fonti	ID Mezzo	11
Descrizione	Gruppo elettrogeno		
Proprietà	Volontari Radio Soccorso Scalambra		
Convenzione	si		
Indirizzo sede	Via Enrico Berlinguer		
Telefono	3334831127		
FAX	0775/593135		
eMail	rscalambra.serrone@gmail.com radio.soccorso.scalambra@pec.it		
referente	Nominativo	Volontari Radio Soccorso Scalambra	
	Qualifica	Responsabile Area Tecnica	
	Cellulare	3334831127	
Tempo di attivazione approssimativo	< 30 minuti		


Tipologia di Materiali	Attrezzi da lavoro	ID_tipologia	6
Materiali	Attrezzi da lavoro	ID Mezzo	13
Descrizione	Lama per Spazzaneve		
Proprietà	Volontari Radio Soccorso Scalambra		
Convenzione	si		
Indirizzo sede	Via Enrico Berlinguer		
Telefono	3334831127		
FAX	0775/593135		
eMail	rscalambra.serrone@gmail.com radio.soccorso.scalambra@pec.it		
referente	Nominativo	Volontari Radio Soccorso Scalambra	
	Qualifica	Responsabile Area Tecnica	
	Cellulare	3334831127	
Tempo di attivazione approssimativo	< 30 minuti		

Tipologia di Materiali	Attrezzi da lavoro	ID_tipologia	6
Materiali	Attrezzi da lavoro	ID Mezzo	13
Descrizione	Motopompa Aspirazione acqua		
Proprietà	Volontari Radio Soccorso Scalambra		
Convenzione	si		
Indirizzo sede	Via Enrico Berlinguer		
Telefono	3334831127		
FAX	0775/593135		
eMail	rscalambra.serrone@gmail.com radio.soccorso.scalambra@pec.it		
referente	Nominativo	Volontari Radio Soccorso Scalambra	
	Qualifica	Responsabile Area Tecnica	
	Cellulare	3334831127	
Tempo di attivazione approssimativo	< 30 minuti		

Tipologia di Materiali	Attrezzi da lavoro	ID_tipologia	6
Materiali	Attrezzi da lavoro	ID Mezzo	13
Descrizione	Motosiega (2 elementi)		
Proprietà	Volontari Radio Soccorso Scalambra		
Convenzione	si		
Indirizzo sede	Via Enrico Berlinguer		
Telefono	3334831127		
FAX	0775/593135		
eMail	rscalambra.serrone@gmail.com radio.soccorso.scalambra@pec.it		
referente	Nominativo	Volontari Radio Soccorso Scalambra	
	Qualifica	Responsabile Area Tecnica	
	Cellulare	3334831127	
Tempo di attivazione approssimativo	< 30 minuti		





**ATTESA****AREE DI PROTEZIONE CIVILE  
RICOVERO\ACCOGLIENZA****AMMASSAMENTO****Aree Attesa**

Denominazione AAF001 - Indirizzo SS155\Via La Pila - Coordinate geografiche: <b>41°49'50.05"N 13°06'33.53"E</b> - Proprietà (privato)		
Referente	Nominativo	Giancarlo Proietto
	Qualifica	Sindaco
	Cellulare	3489117130
Tipologia di area		Parcheggio
ID_tipologia		AR3
Superficie disponibile (m <sup>2</sup> )		80
Superficie coperta utilizzabile (m <sup>2</sup> )		nessuna
Tipologia di suolo esterno		Asfalto
ID_tipologia_suolo		SL4
Numero persone ospitabili		35
Numero di servizi igienici annessi all'area		no
Possibilità di elisuperficie		no
Allaccio servizi essenziali	energia elettrica – gas - servizi igienici – acqua - scarichi acque chiare o reflue	no
		

Denominazione AA0002 - Indirizzo Piazza Francesco Pais - Coordinate geografiche: <b>41°50'03.44"N</b> <b>13°05'28.35"E</b> - Proprietà (comunale)		
Referente	Nominativo	Giancarlo Proietto
	Qualifica	Sindaco
	Cellulare	3489117130
Tipologia di area		Piazza
ID_tipologia		AR1
Superficie disponibile (m <sub>2</sub> )		300
Superficie coperta utilizzabile (m <sub>2</sub> )		nessuna
Tipologia di suolo esterno		Asfalto
ID_tipologia_suolo		SL4
Numero persone ospitabili		150
Numero di servizi igienici annessi all'area		no
Possibilità di elisuperficie		no
Allaccio servizi essenziali	energia elettrica – gas - servizi igienici – acqua - scarichi acque chiare o reflue	no





Denominazione AA003 – Indirizzo Via San Quirico - Coordinate geografiche: <b>41°50'47.23"N</b> - <b>13°04'19.34"E</b> - Proprietà (pubblico)		
Referente	Nominativo	Giancarlo Proietto
	Qualifica	Sindaco
	Cellulare	3489117130
Tipologia di area		Parcheggio
ID_tipologia		AR3
Superficie disponibile ( <i>m<sub>2</sub></i> )		230
Superficie coperta utilizzabile ( <i>m<sub>2</sub></i> )		nessuna
Tipologia di suolo esterno		Asfalto
ID_tipologia_suolo		SL4
Numero persone ospitabili		115
Numero di servizi igienici annessi all'area		no
Possibilità di elisuperficie		no
Allaccio servizi essenziali	energia elettrica – gas - servizi igienici – acqua - scarichi acque chiare o reflue	no
		


Denominazione AA0004 – Indirizzo Via delle Ginestre-Centro Storico - Coordinate geografiche: 41°50'36.45"N - 13°05'30.08"E - Proprietà (privato)		
Referente	Nominativo	Giancarlo Proietto
	Qualifica	Sindaco
	Cellulare	3489117130
Tipologia di area		Strada
ID_tipologia		AR6
Superficie disponibile (m <sup>2</sup> )		400
Superficie coperta utilizzabile (m <sup>2</sup> )		nessuna
Tipologia di suolo esterno		Asfalto
ID_tipologia_suolo		SL4
Numero persone ospitabili		200
Numero di servizi igienici annessi all'area		no
Possibilità di elisuperficie		no
Allaccio servizi essenziali	energia elettrica – gas - servizi igienici – acqua - scarichi acque chiare o reflue	no
		

Denominazione AA0005 – Indirizzo: Via Prenestina davanti Chiesa Di S. Antonio-Parco - Coordinate geografiche: 41°50'06.97"N 13°05'19.22"E - Proprietà (comunale)		
Referente	Nominativo	Giancarlo Proietto
	Qualifica	Sindaco
	Cellulare	3489117130
Tipologia di area	Parco pubblico	
ID_tipologia	AR4	
Superficie disponibile (m2)	600	
Superficie coperta utilizzabile (m2)	nessuna	
Tipologia di suolo esterno	Prato	
ID_tipologia_suolo	SL2	
Numero persone ospitabili	300	
Numero di servizi igienici annessi all'area	no	
Possibilità di elisuperficie	no	
Allaccio servizi essenziali	energia elettrica – gas - servizi igienici – acqua - scarichi acque chiare o reflue	no



Denominazione AA0006 - Parcheggio Via Prenestina 136 e Via IV Novembre - Coordinate geografiche: 41°50'05.73"N 13°05'21.90"E - Proprietà (comunale)		
Referente	Nominativo	Giancarlo Proietto
	Qualifica	Sindaco
	Cellulare	3489117130
Tipologia di area		Parcheggio
ID_tipologia		AR3
Superficie disponibile (m <sup>2</sup> )		640
Superficie coperta utilizzabile (m <sup>2</sup> )		nessuna
Tipologia di suolo esterno		Asfalto
ID_tipologia_suolo		SL4
Numero persone ospitabili		300
Numero di servizi igienici annessi all'area		no
Possibilità di elisuperficie		no
Allaccio servizi essenziali	energia elettrica – gas - servizi igienici – acqua - scarichi acque chiare o reflue	
		no
		


Denominazione AA0007 – Indirizzo Via prenestina\SS155 - Coordinate geografiche: 41°50'07.55"N 13°05'15.63"E - Proprietà (comunale)		
Referente	Nominativo	Giancarlo Proietto
	Qualifica	Sindaco
	Cellulare	3489117130
Tipologia di area		Parcheggio
ID_tipologia		AR3
Superficie disponibile (m <sup>2</sup> )		150
Superficie coperta utilizzabile (m <sup>2</sup> )		nessuna
Tipologia di suolo esterno		Asfalto
ID_tipologia_suolo		SL4
Numero persone ospitabili		70
Numero di servizi igienici annessi all'area		no
Possibilità di elisuperficie		no
Allaccio servizi essenziali	energia elettrica – gas - servizi igienici – acqua - scarichi acque chiare o reflue	no
		

Denominazione AA0008 – Indirizzo SP21 - Coordinate geografiche: 41°49'48.17"N 13°05'01.28"E - Proprietà (privato)		
Referente	Nominativo	Giancarlo Proietto
	Qualifica	Sindaco
	Cellulare	3489117130
Tipologia di area		Parcheggio
ID_tipologia		AR3
Superficie disponibile (m <sup>2</sup> )		50
Superficie coperta utilizzabile (m <sup>2</sup> )		nessuna
Tipologia di suolo esterno		Asfalto
ID_tipologia_suolo		SL4
Numero persone ospitabili		25
Numero di servizi igienici annessi all'area		no
Possibilità di elisuperficie		no
Allaccio servizi essenziali	energia elettrica – gas - servizi igienici – acqua - scarichi acque chiare o reflue	no
		

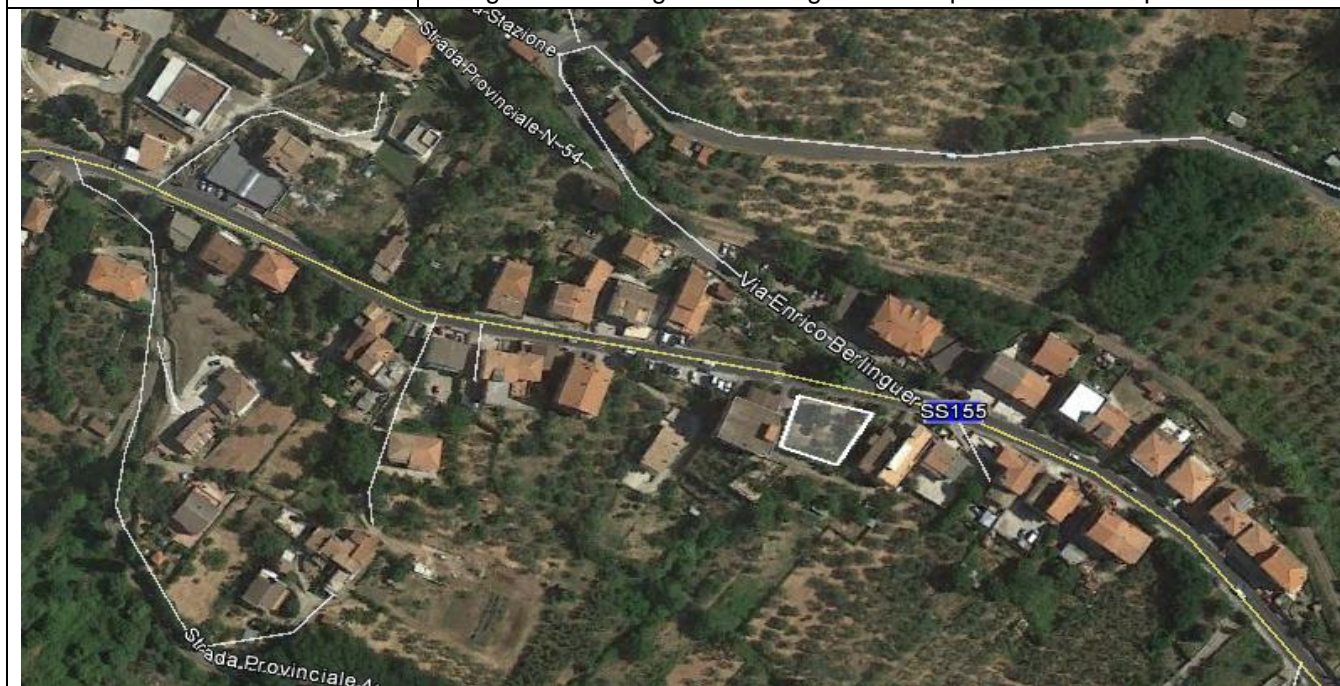



Denominazione AAS009 – Indirizzo SS155 - Coordinate geografiche: 41°49'56.27"N 13°04'52.59"E - Proprietà (privato)		
Referente	Nominativo	Giancarlo Proietto
	Qualifica	Sindaco
	Cellulare	3489117130
Tipologia di area		Parcheggio
ID_tipologia		AR3
Superficie disponibile (m <sup>2</sup> )		50
Superficie coperta utilizzabile (m <sup>2</sup> )		nessuna
Tipologia di suolo esterno		Asfalto
ID_tipologia_suolo		SL4
Numero persone ospitabili		25
Numero di servizi igienici annessi all'area		no
Possibilità di elisuperficie		no
Allaccio servizi essenziali	energia elettrica – gas - servizi igienici – acqua - scarichi acque chiare o reflue	no



Denominazione AA010 – Indirizzo SS155, Fraz La Forma Loc. Primo Ponte - Coordinate geografiche: - Proprietà (pubblico)		
Referente	Nominativo	Giancarlo Proietto
	Qualifica	Sindaco
	Cellulare	3489117130
Tipologia di area		Slargo
ID_tipologia		AR6
Superficie disponibile (m <sup>2</sup> )		45
Superficie coperta utilizzabile (m <sup>2</sup> )		nessuna
Tipologia di suolo esterno		Asfalto
ID_tipologia_suolo		SL4
Numero persone ospitabili		20
Numero di servizi igienici annessi all'area		no
Possibilità di elisuperficie		no
Allaccio servizi essenziali	energia elettrica – gas - servizi igienici – acqua - scarichi acque chiare o reflue	no
		

Denominazione AAF0011 - Indirizzo SS155 incrocio con SP54 Via E. Berlinguer - Coordinate geografiche: <b>41°49'58.74"N 13°06'05.43"E</b> - Proprietà (Privato)		
Nominativo	Giancarlo Proietto	
Qualifica	Sindaco	
Cellulare	3489117130	
Tipologia di area	Slargo	
ID_tipologia	AR6	
Superficie disponibile (m2)	450	
Superficie coperta utilizzabile (m2)	nessuna	
Tipologia di suolo esterno	Asfalto	
ID_tipologia_suolo	SL4	
Numero persone ospitabili	200	
Numero di servizi igienici annessi all'area	no	
Possibilità di elisuperficie	no	
Allaccio servizi essenziali	energia elettrica – gas - servizi igienici – acqua - scarichi acque chiare o reflue	



Denominazione AA0012 – Indirizzo Via E. Einstein - Coordinate geografiche: <b>41°50'32.19"N</b> <b>13°05'40.00"E</b> - Proprietà (privato)		
Referente	Nominativo	Giancarlo Proietto
	Qualifica	Sindaco
	Cellulare	3489117130
Tipologia di area		Strada
ID_tipologia		AR6
Superficie disponibile (m <sup>2</sup> )		350
Superficie coperta utilizzabile (m <sup>2</sup> )		nessuna
Tipologia di suolo esterno		Asfalto
ID_tipologia_suolo		SL4
Numero persone ospitabili		100
Numero di servizi igienici annessi all'area		no
Possibilità di elisuperficie		no
Allaccio servizi essenziali		
energia elettrica – gas - servizi igienici – acqua - scarichi acque chiare o reflue		no
		

Denominazione AA0013 - Via Colle Merago - Coordinate geografiche: <b>41°49'38.91"N 13°05'54.20"E</b> - Proprietà (comunale)		
Referente	Nominativo	Giancarlo Proietto
	Qualifica	Sindaco
	Cellulare	3489117130
Tipologia di area		Slargo
ID_tipologia		AR6
Superficie disponibile (m <sup>2</sup> )		150
Superficie coperta utilizzabile (m <sup>2</sup> )		nessuna
Tipologia di suolo esterno		Terra
ID_tipologia_suolo		SL1
Numero persone ospitabili		60
Numero di servizi igienici annessi all'area		no
Possibilità di elisuperficie		no
Allaccio servizi essenziali	energia elettrica – gas - servizi igienici – acqua - scarichi acque chiare o reflue	no



o **Are di accoglienza (cartografia allegata al P.E.C.)**

Denominazione AR001		
Indirizzo Via Oripo		
Coordinate geografiche : <b>41°49'56.47"N 13°05'38.76"E</b>		Proprietà (comunale)
Referente	Nominativo	Giancarlo Proietto
	Qualifica	Sindaco
	Cellulare	3489117130
Tipologia di Struttura		Campo sportivo
ID_tipologia		AA2
Tipologia di suolo		Prato
ID_tipologia		SL2
Dimensione (m <sup>2</sup> )		7000
Superficie coperta utilizzabile (m <sup>2</sup> )		spogliatoio
Capacità recettiva		280
Possibilità di elisuperficie		no
Costruita con criteri antisismici		no
Presenza sistemi antincendio		no
Allaccio servizi essenziali	energia elettrica	si
	gas	no
	servizi igienici	si
	acqua	si
	scarichi acque chiare o reflue	Si

